



# VÜCUT UYGULAMALARI

 **Fraise**  
Beauty - Aesthetics - Longevity

# EMTONE

Selülit ve cilt sarkmasını hedefleyen cerrahi olmayan uygulama. Termal ve mekanik enerjinin birleşimiyle daha pürüzsüz bir cilt görünümünü destekler.

## Neden EMTONE?

EMTONE, selülit oluşumuna ve cilt sarkmasına neden olan temel faktörleri cerrahi müdahaleye gerek kalmadan hedefleyen, termal ve mekanik enerjiyi eş zamanlı kullanan gelişmiş bir uygulamadır. Bu iki enerjinin birlikte etkisiyle cilt dokusu daha sıkı, daha pürüzsüz bir yapıya kavuşur.

Yağ hücrelerinin genişlemesi, kolajen liflerinin zayıflaması ve elastikiyet kaybı gibi selülitin ana nedenlerine doğrudan etki eder. Aynı zamanda uygulama yapılan bölgedeki kan dolaşımını artırarak metabolik atıkların uzaklaştırılmasına yardımcı olur ve selülit görünümünün azalmasını destekler.

 **Fraise**  
Beauty - Aesthetics - Longevity



## EMTONE Nasıl Uygulanır?

EMTONE, ameliyatsız olarak seanslar halinde uygulanan bir yöntemdir.

Tedavi planı kişinin ihtiyacına göre belirlenir ve genellikle 4 ila 6 seans arasında değişir.

Uygulama süresi, çalışılan bölgeye bağlı olarak ortalama 20 ila 60 dakika arasında sürer.

## Uygulama Sonrası

- İşlem sonrasında herhangi bir istirahat süresine ihtiyaç duyulmaz.
- Kişi günlük yaşamına ve rutin aktivitelerine hemen devam edebilir.

## Kimlere Uygulanmaz?

- Hamile ve emzirme dönemindeki kadınlara
- Kanser tedavisi devam eden bireylere
- Uygulama yapılacak bölgede metal (platin vb.) implant bulunan kişilere uygulama yapılmaz.

# BODY LAB

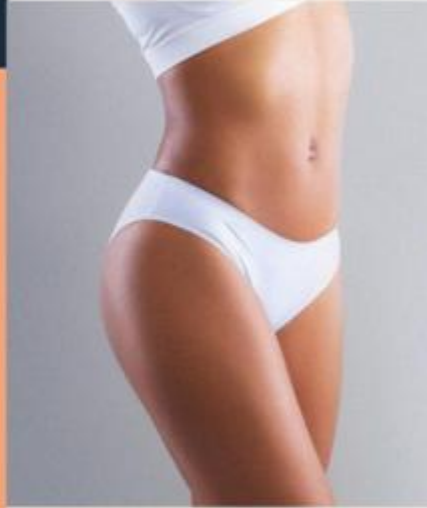
Kasları yoğun şekilde çalıştıran, vücut şekillendirme teknolojisi. Kas tonusunu artırmayı ve vücudu daha sıkı bir görünüme kavuşturmayı hedefler.

## Neden BODY LAB?

Body Lab, odaklanmış elektromanyetik stimülasyon teknolojisiyle çalışan gelişmiş bir vücut şekillendirme sistemidir. Kasları supramaksimal düzeyde kasılmaya zorlayarak metabolizmayı hızlandırır, bu sayede yağ dokusunda belirgin azalma ve kas tonusunda artış hedeflenir.

Uygulama, vücudun daha sıkı ve formda bir görünüme kavuşmasına yardımcı olur. Tek bir 30 dakikalık seans, yaklaşık 40.000 squat ve mekik egzersizine eşdeğer etki oluşturur.

 **Fraise**  
Beauty - Aesthetics - Longevity



### Kaç seans önerilir?

- Seans sayısı kişinin ihtiyacına ve hedeflenen bölgeye göre planlanır.
- Genel olarak haftada 2 gün olmak üzere ortalama 10 seanslık bir uygulama programı önerilir.

### Kimlere Uygulanmaz?

- Kalp pili bulunan kişilere
- Vücudunda elektronik veya metal implant olanlara
- Hamile bireylere
- Kanseri tedavisi devam eden kişilere uygulama önerilmez.

### BODY LAB Nasıl Uygulanır?

Uygulama yapılacak bölgeye özel başlıklar yerleştirilerek sistem aktif hale getirilir. Seans süresi ortalama 30 dakikadır ve işlem boyunca ağrı hissedilmez. Uygulama sonrasında herhangi bir kısıtlama olmadan günlük yaşama devam edilebilir. Daha etkili sonuçlar için yeterli su tüketimi ve dengeli beslenme önerilir.

A woman with long dark hair is shown from the waist up, wearing a white sports bra and white leggings. She is standing in a bright, modern interior with a large potted plant to her left and a white chair to her right. The background is softly blurred, showing a white shelf with decorative items. The overall atmosphere is clean, bright, and health-oriented.

*The art of  
Well being*

 Fraise

# CRYO WAVE

Soğuk ve sıcak terapilerini bir arada kullanan vücut şekillendirme yöntemi.Yağ dokusunu ve selülit görünümünü hedefler, cilt tonunu iyileştirir.

## Neden CRYO WAVE?

Cryo Wave, non-invaziv (cerrahi olmayan) vücut şekillendirme ve cilt gençleştirme teknolojisidir. Soğuk ve sıcak terapilerini bir arada kullanarak yağ dokusunu hedefler, selülit görünümünü azaltmaya yardımcı olur ve cildin tonunu iyileştirmeye destek sağlar. Bu yöntem ağrı olmadan uygulanır ve cerrahi müdahale gerektirmez.

Cryo terapi (soğuk terapi), belirli doku bölgelerine düşük sıcaklık uygulanarak kas, yağ ve cilt üzerinde fayda sağlamayı amaçlayan bir yaklaşımdır, bu teknoloji vücut konturu ve selülit tedavisi gibi estetik amaçlı uygulamalar için de kullanılır.

 **Fraise**  
Beauty - Aesthetics - Longevity



## CRYO WAVE Nasıl Uygulanır?

- Cryo Wave, soğuk ve sıcak enerjinin dönüşümlü kullanıldığı bir termoterapi uygulamasıdır.
- Özel başlık ile cilt üzerinde uygulanır, dolaşımı artırır ve bölgesel toparlanmayı destekler.

## Kimlere Uygulanmaz?

Cryo Wave genellikle güvenli bir uygulama olmakla birlikte bazı durumlarda uygulanması önerilmez:

- Hamileler veya emziren kişiler
- Aktif cilt enfeksiyonu, yarası veya tahrişi olanlar.
- Raynaud sendromu gibi şiddetli soğuk intoleransı bulunanlar.
- Ciddi dolaşım bozukluğu, kalp veya sistemik hastalıkları olan kişiler.

## Uygulama Sonrası

- Cryo Wave sonrası genel olarak kişinin günlük hayatına devam etmesinde bir engel yoktur.
- İşlem bölgesi hafifçe kızarabilir ancak bu geçici bir etkidir.
- Uygulama sonrası bol su tüketimi, dengeli beslenme ve cildin nem dengesini korumak için uygun bakım önerilir.

# CRYO LIPOLİZ

Cerrahi olmayan bölgesel yağ azaltma uygulaması. Yağ hücrelerini kontrollü soğukla hedefleyerek kademeli incelmeye sağlar.

## Neden CRYO LIPOLİZ?

Cryo Lipoliz, vücuttaki bölgesel yağ birikimlerini hedefleyen, cerrahi olmayan yağ azaltma uygulamasıdır. Uygulamada cilt altındaki yağ hücreleri kontrollü soğukla dondurularak etkisiz hale getirilir; bu yağ hücreleri zaman içinde vücudun doğal metabolik süreçleriyle atılır. Yöntem çevre dokulara zarar vermeden yalnızca yağ hücrelerini hedefler.

 **Fraise**  
Beauty - Aesthetics - Longevity



- Bu işlem kilo verme yöntemi değil, bölgesel yağ azaltma tekniğidir.
- Sonuçlar genellikle birkaç hafta ile birkaç ay içinde kademeli olarak ortaya çıkar.
- İşlem sırasında cihazın soğuk uygulaması çevre dokuya zarar vermez.

### Kimlere Uygulanmaz?

Cryo lipoliz genellikle güvenli olsa da aşağıdaki durumlarda uygulanmaz:

- Hamile veya emziren kişiler
- Ciddi sağlık sorunları veya sistemik hastalıkları olanlar
- Raynaud sendromu veya soğuk intoleransı gibi durumlar
- Aktif cilt enfeksiyonu veya açık yara bulunan bölge

### Uygulama Sonrası

- Bol su tüketimi: Atılım sürecini hızlandırır.
- Sağlıklı beslenme ve egzersiz: Sonuçların kalıcılığını destekler.
- İşlem bölgesini soğuktan koruma: İlk günlerde çok soğuğa maruz bırakmamak faydalıdır.
- Günlük hayatına hemen dönebilir: İşlem sonrası uzun iyileşme süresi gerekmez.

# RÖS'S – ROLLSYSTEMIC

Vücudun dolaşım ve metabolik dengesini hedefleyen bütünsel sistem. Lenfatik akışı ve hücresel yenilenmeyi desteklemeye yardımcı olur.

## Neden RÖS'S?

RÖS'S Rollsystemic, systemic endoactivation teknolojisiyle vücudun daha derin metabolik ve dolaşım süreçlerini hedefleyen bütünsel bir estetik sistemdir. Bu yaklaşım, dokuları ısı enerjisi ve fiziksel uyarılarla aktive ederek hücresel yenilenmeyi, dolaşımı ve lenfatik akışı desteklemeyi amaçlar. Sistem yüz ve vücut için tasarlanmış olup yalnızca lokal değil, vücudun genel dengesine katkı sağlayacak şekilde geliştirilmiştir.

### Uygulama Sonrası

Rollsystemic sonrası genel olarak yaşam aktivitesinde kısıtlama gerekmez.

#### Önerilenler:

- İşlem sonrası bol su tüketimi,
- Dengeli beslenme ve hareket,
- Tedavi planına uygun takviye ve bakım uygulanması.



## RÖS'S Nasıl Uygulanır?

- RÖS'S uygulaması, özel aparat ve manuel tekniklerle yapılan sistemik bir bakım yöntemidir. Dolaşımı hızlandırarak metabolizmayı destekler ve vücutta bütüncül bir etki sağlar.
- Seanslar tamamen kişiye özel planlanır ve hedefe yönelik uygulanır.



**ÇİLT**  
**UYGULAMALARI**

- BBL
- EMFACE
- EXION
- EMFUSION
- FROZEN FACE
- FROZEN EYES
- ANYONİK BAKIM
- VAKUMLU ÇİLT BAKIMI
- ÇİLT ANALİZİ

**VÜCUT**  
**UYGULAMALARI**

- EMTONE
- BODY LAB
- CRYO WAVE
- CRYO LIPOLİZ
- RÖS'S

**IV**  
**THERAPY**

- IMMUNE BOOSTER KOKTEYL
- KOENZİM Q10
- COLLAGEN BOOSTER
- HAIR & NAIL KOKTEYL
- FRAISE MIX
- NAD+
- ALFA LİPOİK ASİT
- GLUTATYON
- VİTAMİN C

**ŞİMDİ**

Randevu alın.



**0548 882 9181**

Size özel

bakım planınızı birlikte oluşturalım.



- 📍 [www.fraiselongevity.com](http://www.fraiselongevity.com)
- 🌐 [fraiselongevity](http://fraiselongevity)
- ✉ [info@fraiselongevity.com](mailto:info@fraiselongevity.com)
- ☎ +90548 882 9181
- ☎ +90542 882 9181

Karaođlanođlu Mah.  
Karaođlanođlu Caddesi  
No:148 Daire:1/2  
Karaođlanođlu / GİRNE