



 **Fraise**  
Beauty · Aesthetics · Longevity

**УХОД ЗА ТЕЛОМ**

# ЭМТОН

Нехирургический метод лечения целлюлита и обвисшей кожи. Способствует разглаживанию кожи за счет сочетания термической и механической энергии.

## Почему именно EMTONE?

EMTONE — это передовая процедура, которая одновременно использует тепловую и механическую энергию для воздействия на основные факторы, вызывающие образование целлюлита и обвисание кожи, без необходимости хирургического вмешательства. Совместное воздействие этих двух видов энергии приводит к более упругой и гладкой коже.

Процедура напрямую воздействует на основные причины целлюлита, такие как увеличение жировых клеток, ослабление коллагеновых волокон и потеря эластичности. Она также способствует выведению продуктов метаболизма за счет улучшения кровообращения в обрабатываемой области, тем самым уменьшая проявления целлюлита.

 **Fraise**  
Beauty - Aesthetics - Longevity



## Как применять EMTONE?

EMTONE — это нехирургическое лечение, проводимое в несколько сеансов.

План лечения определяется индивидуально для каждого пациента и обычно включает от 4 до 6 сеансов.

Процесс нанесения занимает приблизительно от 20 до 60 минут, в зависимости от обрабатываемой области.

## После подачи заявки К кому это не относится?

- После процедуры восстановительный период не требуется.
- Человек может немедленно вернуться к своей повседневной жизни и привычным делам.
- Беременные и кормящие женщины
- Лицам, проходящим лечение от рака.
- Данная процедура не проводится лицам, имеющим металлические (платиновые и др.) имплантаты в области, подлежащей лечению.

# BODY LAB

Технология коррекции фигуры, интенсивно воздействующая на мышцы. Ее цель – повышение мышечного тонуса и придание телу более подтянутого вида.

## Почему именно BODY LAB?

Body Lab — это передовая система коррекции фигуры, использующая технологию сфокусированной электромагнитной стимуляции. Заставляя мышцы сокращаться до сверхмаксимального уровня, она ускоряет метаболизм, что приводит к значительному уменьшению жировой ткани и повышению мышечного тонуса.

Эта тренировка помогает придать телу более подтянутый и рельефный вид. Одна 30-минутная тренировка дает эффект, эквивалентный примерно 40 000 приседаний и упражнений на пресс.

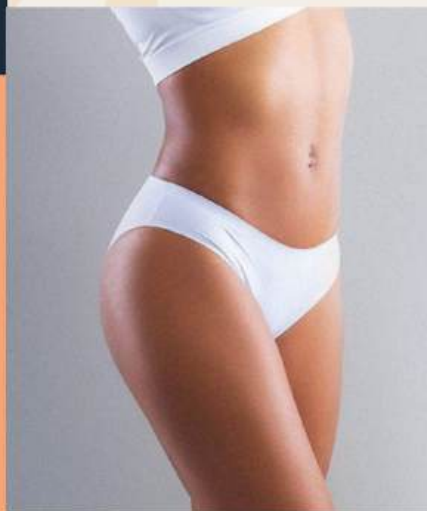
### Сколько сеансов рекомендуется?

- Подбирается индивидуально
- Обычно 10 сеансов, 2 раза в неделю

### кому это не относится?

- Людям с кардиостимуляторами
- С электронными или металлическими имплантатами
- Беременным
- Проходящим лечение от рака

 **Fraise**  
Beauty - Aesthetics - Longevity



### Как применяется методика BODY LAB?

Аппликаторы размещаются на зоне обработки, сеанс длится около 30 минут и проходит безболезненно.

После процедуры можно сразу вернуться к обычной жизни. Для лучшего результата рекомендуется пить воду и соблюдать сбалансированное питание.

A woman with long dark hair is shown from the waist up, wearing a white halter-neck sports bra and white high-waisted leggings. She is standing in a bright, modern interior with a large potted plant to her left and a white chair to her right. The background is softly blurred, showing a white shelf with decorative items. The overall atmosphere is clean, bright, and minimalist.

*The art of  
Well being*

 Fraise  
FRUITS OF WELLBEING

# Криоволна

Метод коррекции фигуры, сочетающий холодовую и горячую терапию. Он воздействует на жировую ткань и уменьшает проявления целлюлита, а также улучшает тонус кожи.

## Почему именно CRYO WAVE?

Криоволновая терапия — это неинвазивная (нехирургическая) технология коррекции фигуры и омоложения кожи. Сочетая холодовую и горячую терапию, она воздействует на жировую ткань, помогает уменьшить проявления целлюлита и улучшает тонус кожи. Этот метод безболезненный и не требует хирургического вмешательства.

Криотерапия (холодовая терапия) — это метод, направленный на оздоровление мышц, жировой ткани и кожи путем воздействия низких температур на определенные участки тканей; эта технология также используется в эстетических целях, таких как коррекция контуров тела и лечение целлюлита.

## После подачи заявки

- Как правило, после криоволновой терапии нет никаких препятствий для продолжения человеком своей повседневной жизни.
- Обработанный участок может слегка покраснеть, но это временный эффект.
- После процедуры рекомендуется пить много воды, придерживаться сбалансированной диеты и обеспечивать надлежащий уход для сохранения водного баланса кожи.



## Как применять криоволновую терапию?

- Криовытяжка — это метод термотерапии, использующий попеременное воздействие холодной и горячей энергии.
- При нанесении на кожу с помощью специального аппликатора средство улучшает кровообращение и способствует локальному подтягиванию.

## К кому это не относится?

- Беременным и кормящим
- При кожных инфекциях и раздражениях
- При непереносимости холода (синдром Рейно)
- При серьезных сердечно-сосудистых и системных заболеваниях

# Криолиполиз

Нехирургический метод локального уменьшения жировых отложений. Обеспечивает постепенное похудение за счет воздействия на жировые клетки контролируемым холодом.

## Зачем нужна криолиполиз?

Криолиполиз — это нехирургический метод уменьшения жировых отложений, направленный на локальные жировые отложения в организме. В ходе этой процедуры жировые клетки под кожей замораживаются с помощью контролируемого охлаждения, что делает их неактивными; затем эти жировые клетки постепенно выводятся из организма посредством естественных метаболических процессов. Метод воздействует только на жировые клетки, не повреждая окружающие ткани.

## После подачи заявки

- Увеличить потребление воды
- Соблюдать здоровое питание и физическую активность
- Избегать сильного холода в первые дни
- Можно сразу вернуться к повседневной жизни

 **Fraise**  
Beauty · Aesthetics · Longevity



- Данная процедура не является методом похудения, а представляет собой технику уменьшения локальных жировых отложений.
- Результаты обычно проявляются постепенно в течение нескольких недель или месяцев.
- Применение холода к устройству во время процедуры не повреждает окружающие ткани.

## К кому это не относится?

Хотя криолиполиз в целом безопасен, в некоторых случаях он не рекомендуется:

- Беременным и кормящим
- При серьёзных или системных заболеваниях
- При непереносимости холода (синдром Рейно)
- При кожных инфекциях и открытых ранах

# RÖS'S – ROLLSYSTEMIC

Целостная система, направленная на поддержание баланса кровообращения и обмена веществ в организме. Способствует лимфотоку и регенерации клеток.

## Вниз по RÖS'S?

Система Rollsystemic от RÖS — это целостная эстетическая система, которая воздействует на более глубокие метаболические и циркуляционные процессы организма с помощью технологии системной эндоактивации. Этот подход направлен на поддержку клеточной регенерации, кровообращения и лимфотока путем активации тканей тепловой энергией и физическими стимулами. Система, разработанная как для лица, так и для тела, способствует не только локальному эффекту, но и общему балансу организма.

### После подачи заявки

Обычно после процедуры Rollsystemic не требуется ограничений в повседневной активности.

Рекомендуется:

- После процедуры выпейте много воды.
- Сбалансированное питание и физические упражнения.
- Оказание дополнительной помощи и ухода в соответствии с планом лечения.



## Как реализуется система RÖS'S?

- Процедура RÖS'S — это системный метод лечения, выполняемый с использованием специального оборудования и мануальных техник. Она ускоряет кровообращение, поддерживает метаболизм и оказывает целостное воздействие на организм.



## КОЖА ПРИЛОЖЕНИЯ

- BBL
- EMFACE
- EXION
- EMFUSION
- FROZEN FACE
- FROZEN EYES
- ANIONIC CARE
- VACUUM SKIN CARE
- SKIN ANALYSIS

## УХОД ЗА ТЕЛОМ

- EMTONE
- BODY LAB
- CRYO WAVE
- CRYO LIPOLYSIS
- RÖS'S

## IV ТЕРАПИЯ

- IMMUNE BOOSTER COCKTAIL
- COENZYME Q10
- COLLAGEN BOOSTER
- HAIR & NAIL KOKTEYL
- STRAWBERRY MIX
- NAD+
- ALPHA LIPOIC ACID
- GLUTATHIONE
- VITAMIN C

## СЕЙЧАС

Запишитесь на прием.



**0548 882 9181**

Только для тебя

Давайте вместе разработаем план  
технического обслуживания.



- 📍 [www.fraiselongevity.com](http://www.fraiselongevity.com)
- 📱 долголетие
- 📧 клубники
- 📧 [info@fraiselongevity.com](mailto:info@fraiselongevity.com)
- ☎️ +90548 882 9181
- ☎️ +90542 882 9181

Karaođlanođlu  
Neighborhood  
Karaođlanođlu Street  
No:148 Apartment:1/2  
Karaođlanođlu / GIRNE

\*Данная брошюра носит исключительно информационный характер. Она не заменяет диагностику или лечение.